



# AX

# LIXIL

※CG合成によるイメージです。

## エコベンチ浴槽

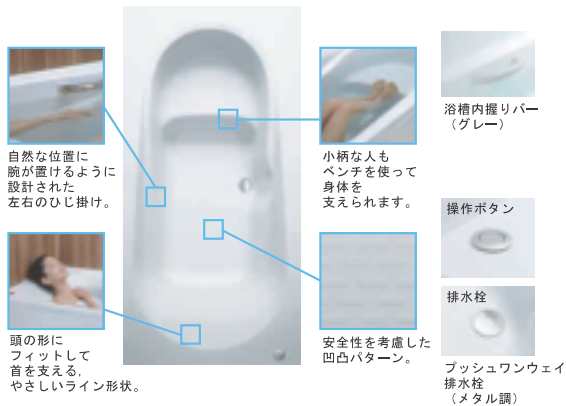
快適な形にこだわったら、満水量も260Lに！

快適な半身浴のためのベンチスペースが節水にも効果を発揮。  
形状を工夫することで、心地良さはそのままに、満水時約35Lの節水を実現しました。

■全身浴でゆっくりとリラックス  
ベンチスペースがフットレストに。  
楽な姿勢でゆっくりと肩まで浸かって  
入浴できます。



■半身浴で身体にやさしく  
最適な高さのベンチと  
身体を包み込むような背もたれが、  
快適な半身浴をサポートします。



自然な位置に腕が置けるように設計された左右のひじ掛け。

小柄な人もベンチを使って身体を支えられます。

頭の形にフィットして首を支える、やさしいライン形状。

安全性を考慮した凹凸パターン。

浴槽内握りバー (グレー)

操作ボタン

排水栓

プッシュワンウェイ排水栓 (メタル調)

## フルフォールスライドバー

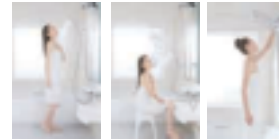


浴びた瞬間、リラックス。  
フルフォールシャワー

ハンドシャワーで手軽にオーバーヘッドシャワーの心地よさを味わえます。

一般的なシャワーは斜め上から浴びる設計。弓形のフルフォールスライドバーなら頭上からも浴びることができます。

片手でカンタンにシャワーを最適な位置に変えられます。



フルフォールスライドバー (メタル調)

シャワーホースフック (メタル調)

## 床

水はけがよく、すべりにくい。



※換気や床の清掃・使用状況などの条件によっては水が残ることがあります。ご使用後は換気扇を運転させることをおすすめします。

## 洗い場側水栓



壁付サマー水栓

## まる洗いカウンター

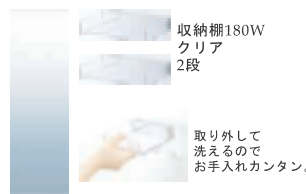
ワンアクションで折りたたみ。外して洗えて、裏までキレイ。



カウンターを外してまる洗いできるから、裏までピカピカに。洗いにくい壁や床もラクな姿勢で洗えます。



## ミラー&収納棚



収納棚180W  
クリア  
2段

取り外して洗えるのでお手入れカンタン。

タテ長ミラー  
3080

## タオル掛



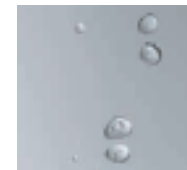
タオル掛

## エコアクアシャワー



空気を含んだ大粒の水が心地よい、超節水シャワー。

心地よさと節水のヒミツ。  
散水板の穴の大きさや位置の工夫と、水滴にたつぷりの空気を含ませることで、ボリュームのある浴び心地と節水の両立を実現しました。



空気を含んだ大粒の水



大型の散水板

## パッとくるりんポイ排水口

パッとゴミがまとまって、カンタンにポイッ。  
渦でまとまったゴミをポイッとするだけ。



頭や身体を洗うとき、渦でまとまったゴミをポイッ！  
※写真は滴が見えるように排水口の蓋を外しています。ご使用の際には排水口に蓋をしてください。

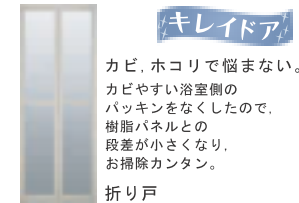


## フロタ



巻フタ

## ドア



キレイドア

カビ、ホコリで悩まない。カビやすい浴室側のパッキンをなくしたので、樹脂パネルとの段差が小さくなり、お掃除カンタン。  
折り戸

## 天井&照明



平天井

ネオサークル照明  
LEDランプ  
1灯



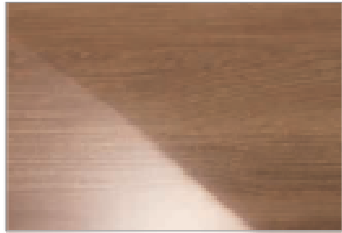
ホワイト (取付部)  
1本

壁パネル

アクセントパネル



ウッドグレインライト



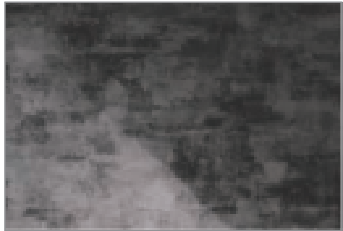
チェリー



ウォールナット



マーフィルベージュ



ヘイジーシルバー



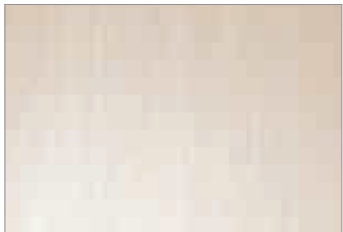
ストーンシェルグレー



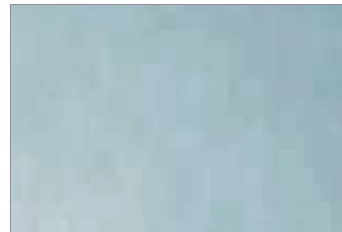
クルムホワイト



モザイクアクア



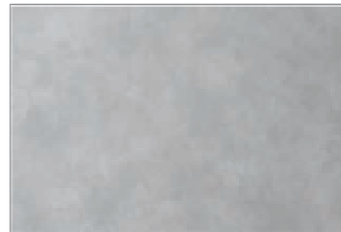
ランダムウッド



ヘリンボンミント



マルチオダーク

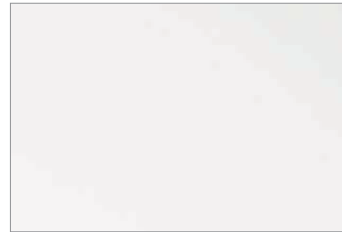


シルバークレー

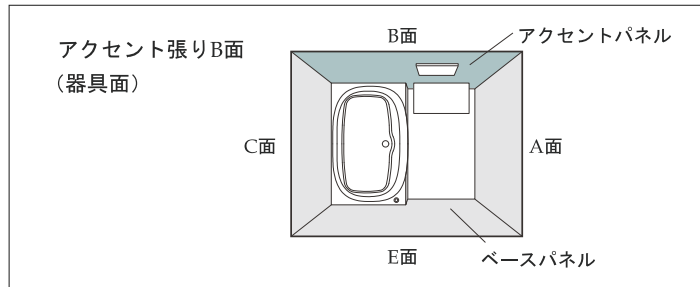
ベースパネル



ステインブルー



マットホワイト



床



ホワイト



ベージュ



グレー

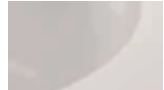
浴槽



エコベンチ浴槽



ホワイト



ベージュ

洗い場側水栓



ホワイト



ブラック



ライトグレー

エプロン



ホワイト



ベージュ



ブラック

カウンター



ホワイト



ブラック



ライトグレー

ドア



ホワイト

ブラック

シルバー

窓枠



ホワイト

ブラック

シャワーヘッド



メタル調  
-ホワイト



メタル調  
-ブラック