

新築分譲住宅
京都市南区
吉祥院嶋笠井町

販売価格
2980万円(税込)~

全12邸
市バス「吉祥院嶋高町」停 徒歩 5分
近鉄「上鳥羽口」駅 徒歩 33分
JR「西大路」駅 徒歩 36分
JR「向日町」駅 徒歩 36分

最大50万円が受け取れる
すまい給付金対象物件。
桂川サイクリングロード沿いの
緑豊かな住宅地。近くには桂川
緑地公園、多目的グラウンド等
がございます。
日当たり・採光良好

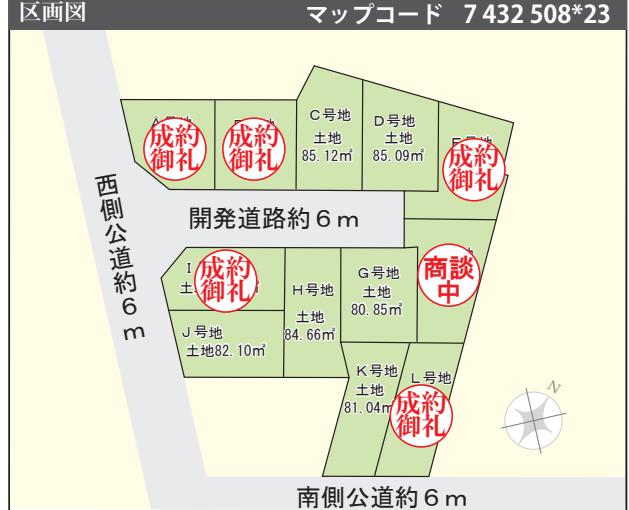
祥栄小学校・洛南中学校区
設備仕様
●玄関ドア/カードキー対応●エコジョーズ●TVD
アホン●ガス床暖房(ガス得プラン適用)●浴室暖房乾
燥●浄水器一体型水栓●ワックスフリー床材●食器洗
い乾燥機●ガラストップコンロ(水無両面焼きグリル)
●システムバス/パナソニック●洗面化粧台/3面鏡ミ
ラーキャビネット●シャワートイレ(フチレス形状)●
外壁通気工法●床下全周換気システム●床下収納庫●
ペアガラス●低ホルムアルデヒド●防蟻処理●地盤調
査●ノンホルムアルデヒド断熱材アクリア 省エネ対策
等級最高ランク4の住まい

CENTURY 21 京都ハウス
フリーダイヤル
0120-007-001
センチュリー21の加盟店は、すべて独立・自営です。



物件概要
●所在地/京都市南区吉祥院嶋笠井町90-1他●交通/市バス「吉祥院嶋高町」
停徒歩約5分(約400m)・近鉄「上鳥羽口」駅徒歩約33分(約2600m)・JR
「西大路」駅徒歩約36分(約2900m)・JR「向日町」駅徒歩約36分(約2900
m)●土地面積/80.85㎡~91.88㎡●建物面積/約82.02㎡~約92.02㎡●構
造/木造スレート葺2階建て●総区画数/12区画●地目/宅地●道路/西側約
6m・南側約6m●用途地域/第二種住居地域・20m第2種高度地区・町並み型
建造物修景地区●建蔽率/60%●容積率/200%●完成予定/2021年5月より
順次●公共設備/関西電力・大阪ガス・市営上下水道●取引形態/仲介●建築
確認番号/第KS121-6110-00034号他

周辺施設
【スーパー】スーパーマツモト桂川店 徒歩約15分(約1100m)
【ショッピングモール】イオン洛南店 徒歩約30分(約2400m)
【ドラッグストア】クスリのアオキウ世楽山店 徒歩約16分(約1200m)
【ドラッグストア】ドラッグユタカ久世楽山店 徒歩約15分(約1100m)
【公園】笠井公園 徒歩約3分(約200m)
【コンビニ】ファミリーマート吉祥院嶋店 徒歩約5分(約340m)
【コンビニ】ローソン吉祥院嶋店 徒歩約5分(約400m)
【学校】祥栄小学校 徒歩約19分(約1500m)
【学校】洛南中学校 徒歩約30分(約2400m)



宅建業免許京都府知事(4)第12332号 建設業免許京都府知事(般-29)第37182号
センチュリー21 京都ハウス東寺店
定休日:火曜日・水曜日
営業時間:午前9時~午後7時
所在地:京都市南区四ツ塚町26
電話:075-682-0002
FAX:075-682-3889
mail:toji@century-21.ne.jp
HP:https://www.century-21.ne.jp/
取引態様 仲介 広告有効期限 2021年8月末

**7月中にご契約いただいた場合は
諸条件でご相談いたします!**

住宅ローン控除対象物件

フラット35S対応

グリーン住宅ポイント(30万円分)対象物件

※住宅証明書発行費別途要

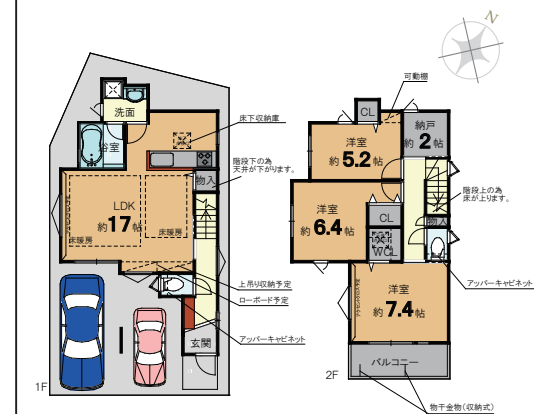
すまい給付金(最大50万円)対象物件



モデルハウスご見学できます!
お気軽にお問合せくださいませ

C号地 販売価格 **3450**万円(税込)

土地面積/85.12㎡(約25.74坪)
建物面積/87.77㎡(約26.55坪) 1階42.41㎡ 2階45.36㎡
建築確認番号/第KS121-6110-00034号



完成済み!
ご内覧可能♪

D号地 販売価格 **3380**万円(税込)

土地面積/85.09㎡(約25.73坪)
建物面積/87.67㎡(約26.52坪) 1階40.29㎡ 2階47.38㎡
建築確認番号/第KS121-6110-00035号



35年ローン
ボーナス返済なし
借入3380万円
変動金利0.65%
の場合
89,999円
月々返済例
※上記返済例は、京都中央信用金庫九条支店での算出です。融資条件等によりこの限りではありません。

E号地

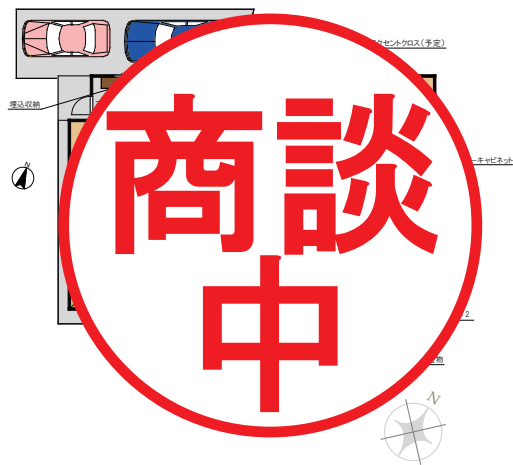
土地面積 / 91.88 m² (約 27.79 坪)



F号地

販売価格 **2980** 万円 (税込)

土地面積 / 90.79 m² (約 27.46 坪)
建物面積 / 84.64 m² (約 25.60 坪) 1階 44.75 m² 2階 39.89 m²
建築確認番号 / 第 KS121-6110-00380 号



I号地

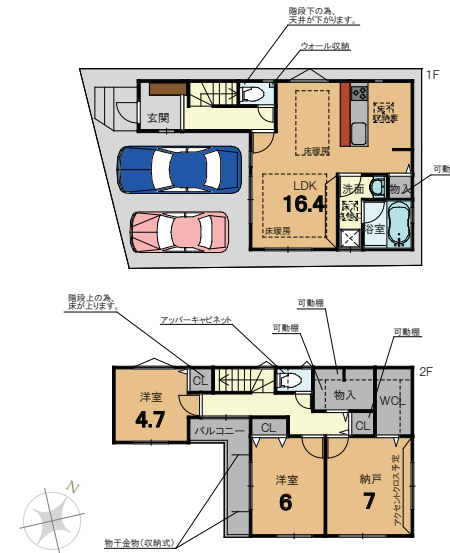
土地面積 / 82.30 m² (約 24.89 坪)



J号地

販売価格 **3380** 万円 (税込)

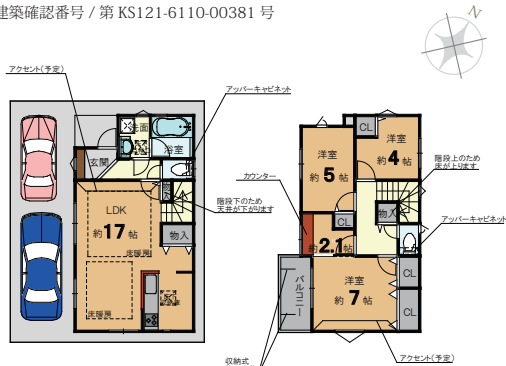
土地面積 / 82.10 m² (約 24.83 坪)
建物面積 / 89.69 m² (約 27.13 坪) 1階 42.82 m² 2階 46.87 m²
建築確認番号 / 第 KS121-6110-00514 号



G号地

販売価格 **3280** 万円 (税込)

土地面積 / 80.85 m² (約 24.45 坪)
建物面積 / 84.44 m² (約 25.54 坪) 1階 42.12 m² 2階 42.32 m²
建築確認番号 / 第 KS121-6110-00381 号



35年ローン
ボーナス返済なし
借入 3280 万円
変動金利 0.65%
の場合

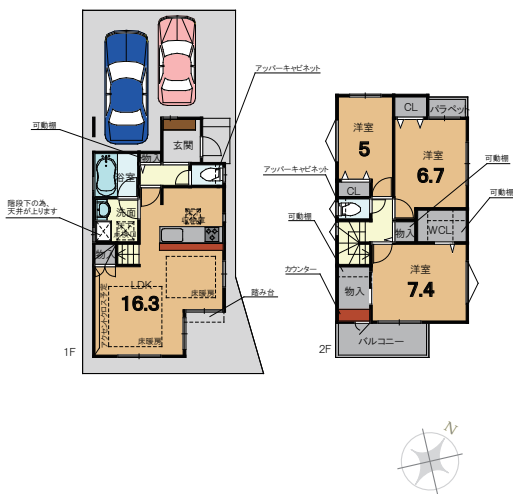
月々返済例
87,336 円

※上記返済例は、京都中央信用金庫九条支店での算出です。融資条件等によりこの限りではありません。

H号地

販売価格 **3350** 万円 (税込)

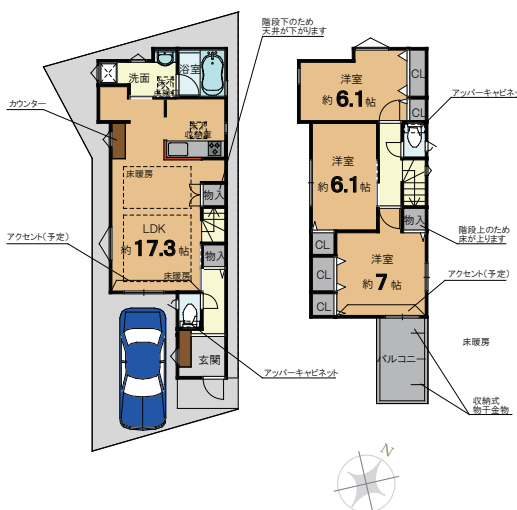
土地面積 / 84.66 m² (約 25.60 坪)
建物面積 / 92.02 m² (約 27.83 坪) 1階 46.87 m² 2階 45.15 m²
建築確認番号 / 第 KS121-6110-00512 号



K号地

販売価格 **3380** 万円 (税込)

土地面積 / 81.04 m² (約 24.51 坪)
建物面積 / 87.06 m² (約 26.33 坪) 1階 44.44 m² 2階 42.62 m²
建築確認番号 / 第 KS121-6110-00382 号



L号地

土地面積 / 81.60 m² (約 24.68 坪)

