

LoftPia  
八条  
源町Ⅲ

# 東寺西門通りに面す 世界遺産「東寺」徒歩約3分

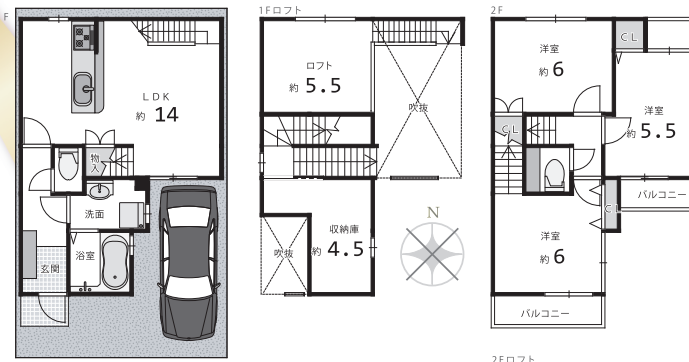
巨大な収納空間と吹き抜け  
**Wロフトの家**  
実用新案登録第3199662号

新築一戸建て

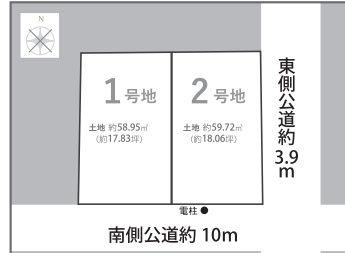
2号地

**3780万円(込)**

土地：59.72㎡(約18.06坪)  
※セットバック部分別途約0.44㎡  
建物：約72.23㎡(約21.84坪)  
ロフト収納庫等面積約27.58㎡  
合計約99.81㎡



電柱 ●

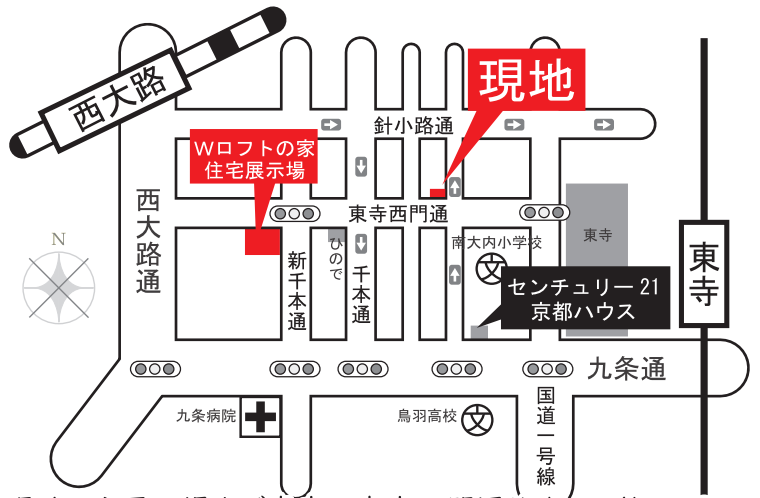


## 南向き! 日当り・採光良好♪

■所在地/京都市南区八条源町■交通/J R京都駅徒歩約17分■土地/約58.95㎡~約59.72㎡■建物/約69.44㎡~約72.23㎡■総区画/2区画■今回販売/2区画■構造/木造2階建て■道路/南側公道約10m・東側公道約3.9m■地目/宅地■用途地域/第一種住居地域■建蔽率/60%■容積率/200%■完成予定/2020年7月■建築確認番号/第REJ19311-26646号■取引態様/代理■学区/南大内小学校

駐車場あり

定休日  
毎週水曜日  
第1・2・3火曜日  
営業時間  
9:00  
~  
17:00



現地から展示場まで東寺に東寺西門通り沿いに約200m  
Wロフトの家 展示場：京都市南区唐橋高田町13 (九条新千本上る)



随時ご見学可能!!  
モデルハウス

LoftPia  
吉祥院  
東前田町

祥栄小学校徒歩約3分・イオン洛南店徒歩約9分

12号地 **3780万円(込)**

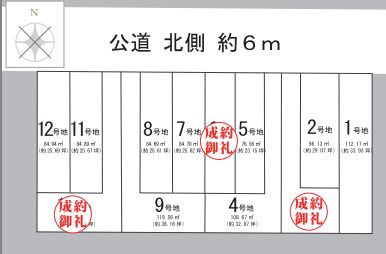
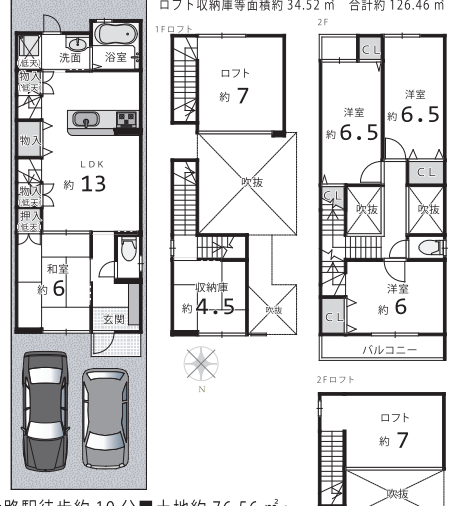
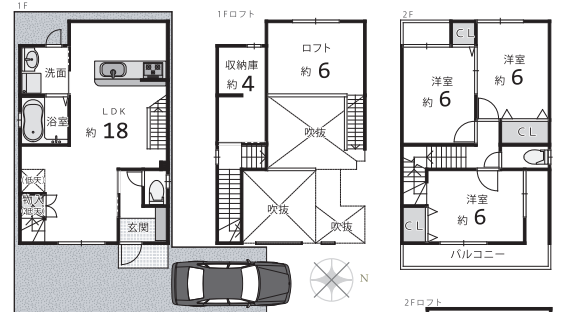
土地：84.94㎡(約25.69坪)  
建物：約91.94㎡(約27.81坪)  
ロフト収納庫等面積約34.52㎡ 合計約126.46㎡

4号地

**3480万円(込)**

土地：108.67㎡(約32.87坪)  
建物：約81.81㎡(約24.74坪)  
ロフト収納庫等面積約30.53㎡  
合計約112.34㎡

巨大な収納空間と吹き抜け  
**Wロフトの家**  
実用新案登録第3199662号



駐車3台可

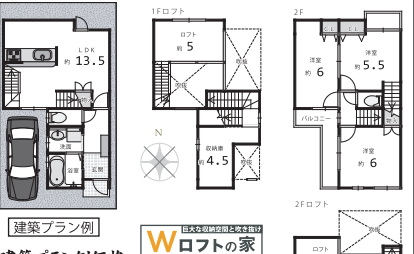
■所在地/京都市南区吉祥院東前田町■交通/JR西大路駅徒歩約19分■土地約76.56㎡~約119.56㎡■建物/約81.81㎡~約95.58㎡■総区画数/12区画■今回販売/9区画■構造/木造2階建て■地目/宅地■用途地域/第一種住居地域■建蔽率/60%■容積率/200%■公共設備/関西電力・大阪ガス・市営上下水道■建築確認番号/第REJ19311-26622号■完成予定/2020年7月より順次■取引態様/代理■学区/祥栄小学校

LoftPia  
東九条  
石町

## 最終1区画

4号地

**2548万円**  
土地：60.29㎡(約18.23坪)



建築プラン例  
建築プラン例価格  
**1232万円(込)**  
建物：約71.71㎡(約21.69坪)  
ロフト収納庫等面積約26.41㎡ 合計約98.12㎡

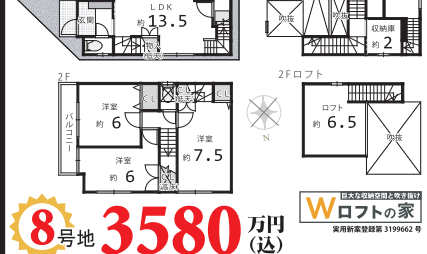
【建築条件付き売り土地】■所在地/京都市南区東九条石町■交通/地下鉄十条駅徒歩約3分■土地/60.29㎡■総区画/4区画■今回販売/1区画■土地価格/2548万円■道路/南側私道約3.9m■地目/宅地■用途地域/第二種住居地域■建蔽率/60%■容積率/200%■公共設備/関西電力・大阪ガス・市営上下水道■取引態様/代理■学区/凌風小学校

LoftPia  
吉祥院  
里/内町

## 最終1邸

8号地

**3580万円(込)**  
土地：59.05㎡(約17.86坪)  
建物：約77.22㎡(約23.35坪)  
ロフト収納庫等面積約30.44㎡ 合計約107.66㎡



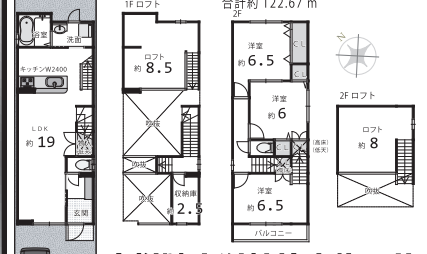
■所在地/京都市南区吉祥院里/内町■交通/JR西大路駅徒歩約11分■土地/59.05㎡■建物/約77.22㎡■構造/木造2階建て■総区画/9区画■今回販売/1区画■道路/北側公道約6m・東側公道約6m■地目/宅地■用途地域/第一種住居地域■建蔽率/60%■容積率/200%■公共設備/関西電力・大阪ガス・市営上下水道■建築確認番号/第REJ19311-26695号■完成予定/2020年7月■取引態様/代理■学区/吉祥院小学校

LoftPia  
吉祥院  
車道町

## 最終1邸

2号地

**3580万円(込)**  
土地：78.67㎡(約23.79坪)  
建物：約88.29㎡(約26.70坪)  
ロフト収納庫等面積約34.38㎡ 合計約122.67㎡



■所在地/京都市南区吉祥院車道町■交通/JR西大路駅徒歩約11分■土地/78.67㎡■建物/約88.29㎡■構造/木造2階建て■総区画/2区画■今回販売/1区画■道路/西側公道約7.6m■地目/宅地■用途地域/工業地域■建蔽率/60%■容積率/200%■公共設備/関西電力・大阪ガス・市営上下水道■建築確認番号/第REJ19311-2710号■完成予定/2020年7月■取引態様/代理■学区/吉祥院小学校

センチュリー21加盟店 株式会社 京都ハウス (社)近畿公取協会員宅地建物取引業  
免許/京都府知事免許(3)12332号 建設業許可番号/京都府知事(般-29)第37182号



# CENTURY 21

京都ハウス

ホームページ→<https://www.century-21.ne.jp/>



# 0120-007-001

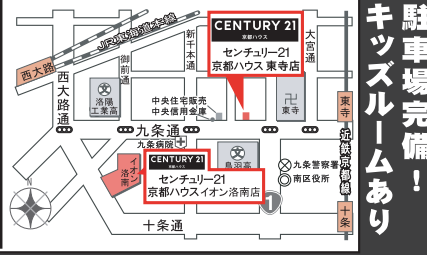
## センチュリー21京都ハウス東寺店

〒601-8474 mail:toji@century-21.ne.jp  
京都市南区四ツ塚町26番地(鳥羽高校北側)  
TEL:075-682-0002 FAX:075-682-3889

※略図につき現況と異なる場合があります。 ※建築時・申請時に変更が生じる可能性があります。 センチュリー21の加盟店は、すべて独立・自営です。

■建築条件付き売り土地とは、土地売買契約後3ヶ月以内に売主または売主が指定する建設業者と住宅の建築請負契約を締結していただくことを条件として販売するものです。この期間内に建築しないことが確定したとき、または住宅の建築請負契約が成立しなかった場合は土地売買契約は白紙となり、受領した金銭は全額お返しします。 ※建築プラン例の採用は任意です。  
「Wロフトの家」の建築構造・工法・形状については特許庁より当社が実用新案登録を受け、独占的に建築・販売の権利を保有しているオリジナル住宅です。(特許庁:実用新案登録第3199662号) 「Wロフトの家」のプランニング・建築ライセンスについては当社までお問い合わせください。

イオン洛南店2階  
でもご相談承ります!



駐車場完備!  
キッズルームあり

■有効期限/2020年1月末