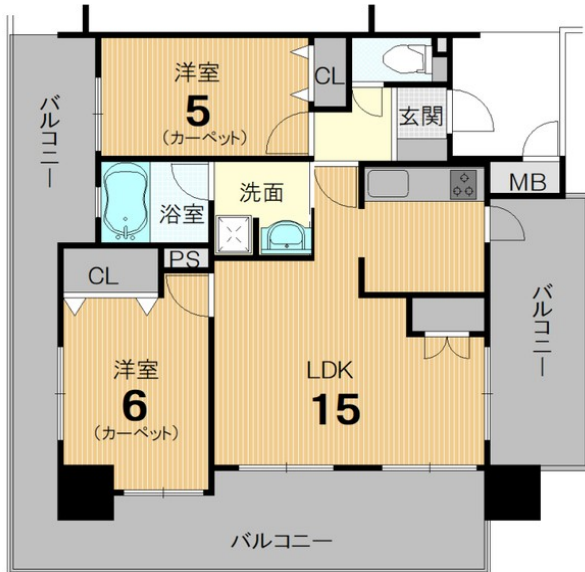


京都市烏丸線

九条駅

徒歩5分

- 角部屋！3面バルコニー■JR京都駅徒歩約7分■ローソン徒歩約1分
- 地下鉄九条駅徒歩約5分■通学・通勤に便利な3WAYアクセス!



中古マンション			
価格	2,580万円(非課税)		
間取	2LDK		
名称	ペルル京都南高倉通		
所在地	京都府京都市南区東九条南山王町		
交通	京都市烏丸線 九条駅 徒歩5分		
土地権利	所有権	土地面積	
土地持分		駐車場	有り有料 12000円
構造	鉄筋コンクリート造 7階建 の3階		
専有面積	53.28㎡(16.11坪)	築年月	2001(平成 13)年05月
総戸数	100戸	向き	南
バルコニー	35.22㎡	管理費	4,750円
建物現況	居住中	積立金	10,040円
管理形態	日勤 全部委託	積立基金	
管理会社		施工会社	浅沼組
間取明細			
設備	ガス：都市ガス,水道：公営水道,汚水：公共下水,雑排水：公共下水,平坦地,角部屋,バルコニー：3面バルコニー		
都市計画		用途地域	
建/容率		学校(近隣)	凌風小中学校 707m 凌風小中学校 707m
地域地区			
引渡時期	相談	取引態様	専任
備考	※水道代2か月に1回引き落とし ・管理共益費330円 ※買い替え特約有※現状有姿・売主瑕疵担保責任免責 ※引き渡し猶予10日		

※図面と現況が異なる場合は現況を優先させていただきます。

CENTURY 21

京都ハウス

センチュリー21 京都ハウス 東寺店

TEL. 0120-007-001

センチュリー21加盟店 株式会社京都ハウス  
〒6018474 京都府京都市南区四ツ塚町2番地

■京都府知事(3)第12332号

■FAX. 075-682-3889

■URL: <http://www.century-21.ne.jp>

■Email: [toji@century-21.ne.jp](mailto:toji@century-21.ne.jp)

センチュリー21の加盟店は、すべて独立・自営です。

